

STAP 1

GRONDEREN

Droogtijd: 30 min



Zorg voor een behangklare ondergrond.

Breng met een microvezelroller een dunne, dekkende laag onverdunde Stuccomeister Multiprimer aan.

STAP 2

PASTA KLEUREN



Voeg een klein scheutje water toe aan de RAPID Kleurvloeistof en schud goed.

Roer de pasta kort en krachtig door en voeg de Kleurvloeistof toe.

Meng voorzichtig tot een homogene kleur.

STAP 3

BASIS PASTA

Droogtijd: 4-8 uur



Breng een gelijkmatige, dekkende laag RAPID Basispasta op korrel dikte aan.

Gebruik hiervoor een flexibele RVS spaan.

STAP 4

SCHUREN



Gebruik een excentrische schuurmachine met korrel 120-220 en maak stofvrij.

STAP 5

FINISHPASTA

Droogtijd: 4-8 uur



Breng de RAPID Finishpasta op kleur volgens STAP 2.

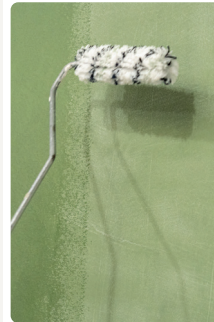
Breng een dunne, gelijkmatige en dekkende laag RAPID Finishpasta aan.

Gebruik hiervoor een flexibele RVS of speciale kunststof spaan.

STAP 6

LAKKEN

Droogtijd: 24 uur



Schuur de wand licht volgens STAP 4.

Breng met een pluisvrije microvezelroller 3 dunne, dekkende lagen onverdunde RAPID Transparante Lak Mat aan.

Droogtijd tussen de lagen: 3 uur.

Natte cel? Ga naar stap 7.

STAP 7

WATERDICHT MAKEN

Droogtijd: 24 uur



Breng 12 uur na de derde laklaag een vierde, dunne, dekkende laag onverdunde RAPID Transparante Lak Mat aan.

STAP 8


LATEN UITHARDEN



De wand is na 7 dagen volledig uitgehard en waterdicht.



Kleur

 Zorg dat je de juiste Kleurvloeistof bij de juiste Pasta voegt. Basis bij Basis, Finish bij Finish en gebruik de hoeveelheid Kleurvloeistof die geschikt is voor de hoeveelheid Pasta die je gebruikt. Anders ontstaan er kleurverschillen. Om de juiste kleur te krijgen zorg je ervoor dat het flesje Kleurvloeistof echt helemaal bij de Pasta gegoten is. Restjes Kleurvloeistof kun je met een beetje water gemakkelijk uit het flesje gieten door even te schudden.

Meerdere flesjes Kleurvloeistof nodig? Meng ze onderling om kleurverschil te voorkomen.

Pasta

 In de pastalagen zet jij jouw Meister handtekening. Naar eigen inzicht creëer je in deze lagen met rillen en slagen de betonlook die jij wil. Met een RVS spaan ontstaat een iets donkerder veeg. De speciale flexibele kunststof spaan heeft een iets rustiger effect.


Lak


 Je kunt de eerste 3 lagen RAPID Transparante Lak Mat perfect op 1 dag aanbrengen. De volgende dag werk je de wand 100% waterdicht (natte cel) af door de 4de laklaag aan te brengen. En dan snel door naar je volgende project!


Scan de QR-code voor meer informatie en onze uitgebreide producthandleidingen.



Vragen of twijfels?
Contact onze Meesters of volg een van onze trainingen!

 0570 50 38 30

 info@stuccomeister.nl

 www.stuccomeister.nl